

## Nachhaltigere Wege in der Etikettierung

Die Zukunft im Blick bei neuen Etiketten-Lösungen für Schmuck und Uhren

- Nachwachsender Rohstoff
- Recyceltes Rohmaterial
- Recyclingfähiges Produkt
- Umweltschonende Herkunft
- Zertifizierte Quellen
- Made in Germany

Etiketten zählen zum Verpackungssektor und dürfen, wie dieser, die drängenden Fragen um die Nachhaltigkeit eines Produkts nicht außer Acht lassen.

Der Beitrag, den ein kleines Juwelier-Etikett zu einer positiven Öko-Bilanz leisten kann, scheint vernachlässigbar gering. Doch Marken, die sich mit Nachhaltigkeit vom Wettbewerb abgrenzen und ihrer Zielgruppe empfehlen, müssen auch kleinste Details beachten. Kritische Verbraucher, wie auch die Konkurrenz, schauen genau hin, fragen nach und prüfen.

Als Etiketten-Produzent stellt sich eXtra4 Labelling Systems der Nachhaltigkeitsdebatte und zeigt Möglichkeiten für die Schmuck- und Uhren-Branche auf.



# Care for Future



Durch die allgemeine Kostensituation können wir unsere Preise nicht mehr über längere Zeit konstant halten, sondern müssen sie permanent den Beschaffungsmärkten anpassen. **Tagesaktuelle Preise erfragen Sie bitte in unserem Webshop!**

[www.extra4shop.de](http://www.extra4shop.de)

[extra4.com](http://extra4.com)

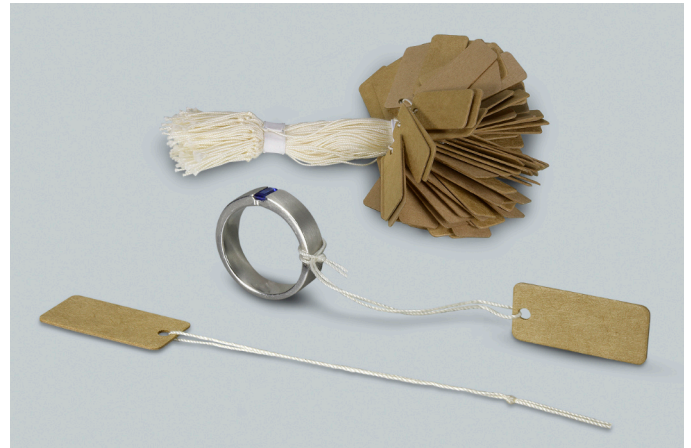
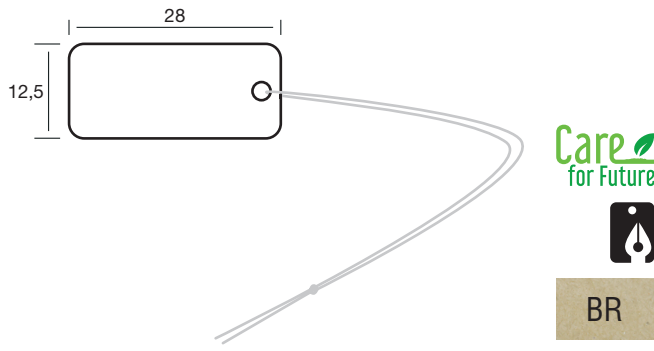
## Etiketten-Lösungen für Schmuck und Uhren

14 1328

Der braune Kraftkarton des Anhäng-Etiketts mit Faden erinnert in Farbe und Struktur an Packpapier, ist jedoch rauer in der Oberfläche. Er besteht zu 100% aus PEFC-zertifiziertem Material, d.h. das verwendete Holz stammt aus ökologisch, ökonomisch und sozial nachhaltig bewirtschafteten Wäldern.

Zur Befestigung ist ein schlichter Baumwollfaden maschinell eingeknotet. Das naturbelassene Material in Creme-Weiß stammt aus OEKO-TEX-zertifizierter Quelle.

**Das Anhäng-Etikett basiert zu 100% aus recyclebaren Materialien, deren Herkunft nachvollziehbar nachhaltig ist.**



### 14 1328 KBR1N

**M** KBR1N,  
braun  
creme-weiß,  
Länge 9 cm, nutzbare Länge 7 cm

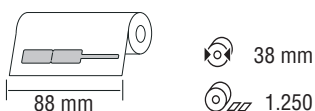
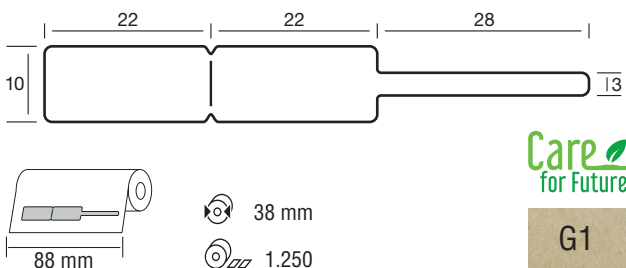
500 Stück in Box

Box	1	Größere Mengen auf Anfrage
€/Box	49,95	

44 1072

Das Grundmaterial des selbstklebenden Etiketts mit Schlaufe besteht zu 100% aus Altpapier. Es verleiht dem Etikett seine Recycling-Optik mit brauner Färbung und unregelmäßiger Struktur. Für ausreichende Reißfestigkeit und Beschriftbarkeit im Thermotransferdrucker – auch für Barcode und Logodruck – sorgt ein dünnes Folienlaminat. Es steht mit matter oder glänzender Oberfläche zur Verfügung. Zuverlässige Klebekraft gewährleistet ein permanent haftender Acrylat-Klebstoff, der frei von Lösemitteln ist.

**Das öko-freundliche Schlaufen-Etikett bietet eine nachhaltige Anmutung und beruht zu rund 30% aus recycelten Stoffen – deutlich mehr als herkömmliche Schlaufen-Etiketten vorweisen können.**



### 44 1072 CF01G1

**M** TTK-PlusCF01,  
braun, glänzend  
A1, A2 81TTK1-110(x)

Preis auf Anfrage

### 44 1072 CF01M1

**M** TTK-PlusCF01,  
braun, matt  
A1, A2 81TTK1-110(x)

Preis auf Anfrage

Sämtliche Preise zzgl. USt.

Ferdinand Eisele GmbH | Carl-Benz-Str. 17 | 75217 Birkenfeld/Germany | Tel. +49 7231 9479-0 | Fax +49 7231 949990 | info@extra4.com | www.extra4.com

**extra4**  
Labelling Systems